

LA RUTA DE LOS ANTEPASADOS (6)

# Integrados en el paisaje: Alt Empordà

Más de cien megalitos en la sierra de la Albera, de Roses a Maçanet de Cabrenys, desde Portbou hasta Albanyà

MÓNICA FERNÁNDEZ  
Girona

Casi imposible abarcar los más de cien megalitos que hay en el Alt Empordà en un solo capítulo. Les dedicaremos dos. En el primero, hablaremos de los situados en la zona más cercana al mar. En la segunda entrega, nos adentraremos en los paisajes interiores.

La sierra de la Albera está plagada de diferentes tipos de sepulcros prehistóricos monumentales en los términos municipales de Agullana, Al-

Por desgracia, a menudo los carteles indicadores desaparecen porque hay personas que no respetan la labor de recuperación

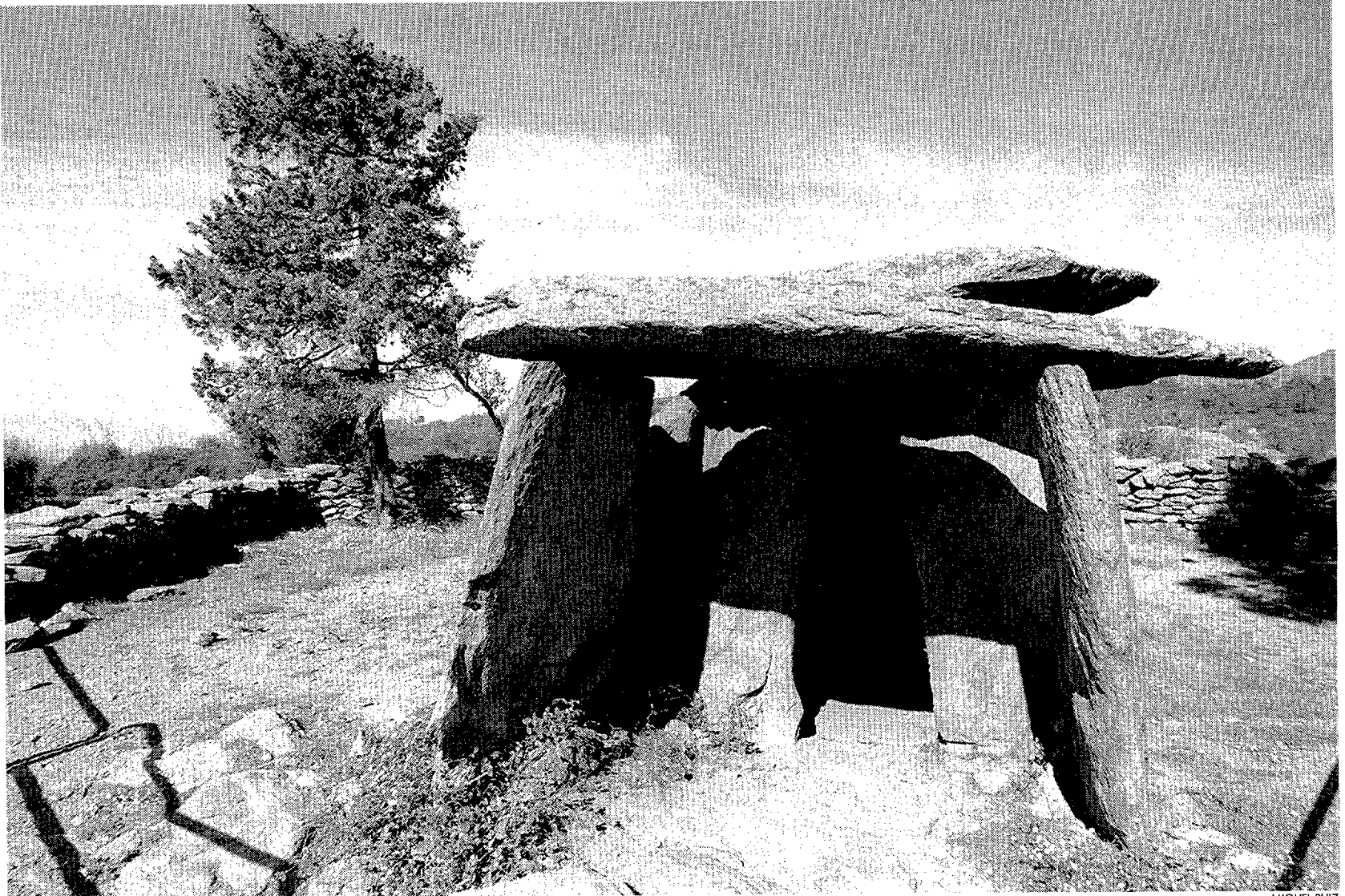
banyà, Cantallops, Capmany, Colera, Darnius, Espolla, La Jonquera, Llançà, Maçanet de Cabrenys, Palau Saverdera, Pau, Portbou, El Port de la Selva, Rabós d'Empordà, Roses, Sant Climent Sescebes, Selva de Mar y Vilajuïga. Por si fuera poco, en lo que va de año se han descubierto seis megalitos en esta zona.

Vale la pena mencionar que la sierra de la Albera es una cadena montañosa que está catalogada por la Generalitat como paraje natural de interés nacional. Su sede se encuentra ubicada en la calle Mossèn Amadeu Sudrià, en Espolla. Y su teléfono es el 972-54-50-79. Allí les facilitarán el trabajo de búsqueda de dólmenes y menhires de tal manera que no podrán resistir la tentación de perderse entre ellos.

Los responsables del paraje han limpiado y señalado los caminos que llevan a los dólmenes, así como a otros lugares de interés como fuentes, ermitas, estanques, etc. Y han elaborado multitud de rutas interesantes editadas en trípticos. Por desgracia, su labor no es siempre respetada por las personas que circulan por esos lugares y a menudo los carteles desaparecen a manos de algún que otro desatento.

Esta semana, destacaremos los dólmenes -recuerden siempre que usamos esa denominación aunque hay que tener en cuenta que cada tipo de dolmen tiene un nombre concreto según la disposición de los elementos que lo conforman- que se encuentran en los municipios de Portbou, Colera, Llançà, El Port de la Selva, La Selva de Mar, Vilajuïga, Pau, Palau Saverdera y Roses.

Nuestra ruta no establecerá ningún orden predeterminado. Apelaremos a la creatividad del lector para dejar la organización de la ex-



MIQUEL RUIZ

En el popular dolmen de la Creu d'en Cobertella, situado en el término municipal de Roses, se puede apreciar con detalle cada uno de sus elementos

## ■ EL DATO

### Estadística megalítica

En la Albera conocen muy bien sus dólmenes. Y los tienen muy bien estudiados. Según los datos facilitados por los responsables del paraje, un 70 % de los dólmenes del Alt Empordà corresponde a la tipología de sepulcros de corredor. Un 20 % se encuentra en terreno llano; un 50 %, en montículos o colladas de pendiente suave. Un 27 % se construyó entre cimas y barrancos y un 1 % se encuentra en el fondo de estos últimos. El resto, se halla a diferentes altitudes. La orientación de la mayoría de los sepulcros es sur o sudeste, muy pocos miran hacia el sudoeste. La zona donde hay más abundancia de dólmenes es la situada entre 200 y 400 metros de altitud

curción en sus propias manos. En Portbou encontramos sólo un dolmen, el del Coll de la Farella. En este caso, el paraje de la Albera propone una ruta que parte del paseo marítimo de la localidad y que, además del dolmen, incluye el castillo de Que-

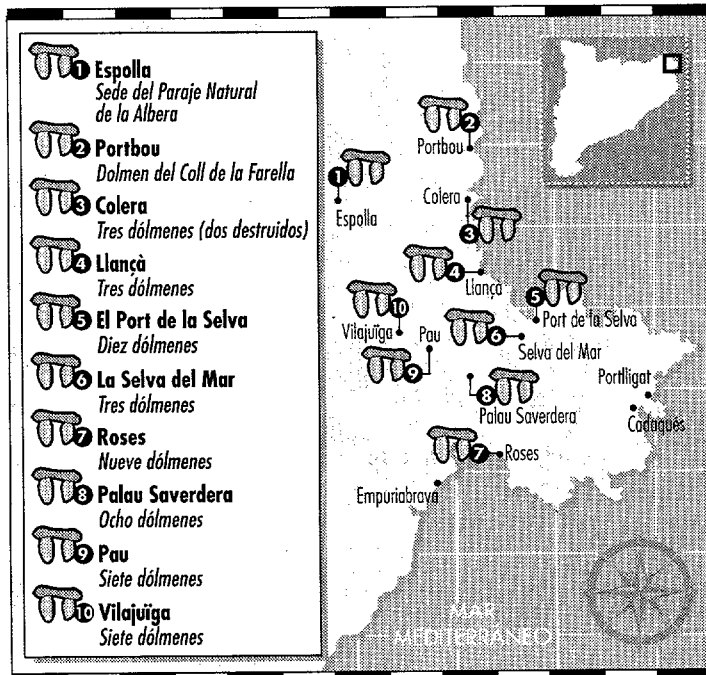
roig y la fuente de Tarabaus. En Colera había tres dólmenes, pero dos fueron prácticamente destruidos. El que queda, llamado del Mas Patiràs, lo podemos visitar en varias de las rutas que propone el paraje de la Albera.

Tres más se encuentran en Llançà: el del Passatge, el de Puig d'Esquers I y el del Coll del Puig del Llop. Pero los más interesantes -un total de siete- se encuentran en El Port de la Selva y en La Selva de Mar. Para visitarlos hay que reco-

rrer una ruta en la que hay que invertir entre cuatro y cinco horas, sin contar los descansos. Vale la pena. Pero esto es sólo una parte de lo que podemos encontrar en El Port de la Selva y en La Selva de Mar. En la primera población hay un total de diez megalitos, que no citamos uno a uno por falta de espacio. Y en La Selva de Mar encontramos tres.

Roses ha sido escenario del reciente descubrimiento de dos dólmenes, el de la Casa Cremada I y el del Rec de la Quarentena. Sin embargo, el más famoso de la zona es el de la Creu d'en Cobertella, un enorme megalito. Actualmente, la ruta por Roses ya se puede realizar, aunque el tríptico informativo no se publicará hasta dentro de aproximadamente un mes.

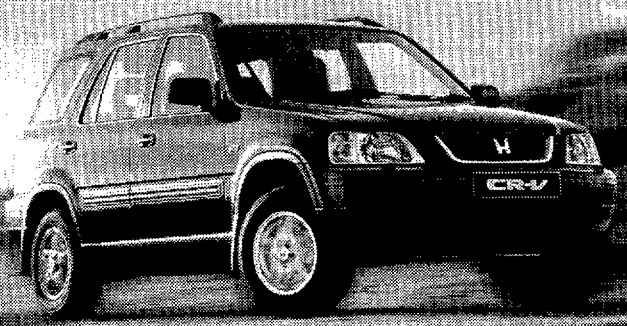
Más al interior, en Palau Saverdera, hallamos ocho megalitos. Ahora se están adecuando y señalizando los caminos para poder visitarlos, tarea que se prevé acabar antes del próximo mes de marzo, y se ha instalado en el centro cívico de la localidad una exposición sobre los megalitos en Palau. Los monumentos de Pau y Vilajuïga -con siete dólmenes cada uno- son objeto de dos rutas más, editadas por el paraje. ●



LA VANGUARDIA

## Honda inventa el 7x7.

GEM Y TRANCE



### Nou Honda CR-V: Per fi un tot terreny qual gaudiràs els 7 dies de la setmana.

Pistes o autopistes? Terra o asfalt? Camp o ciutat? Per què renunciar a res? Per fi Honda inventa el CR-V. El primer tot terreny pensat com un autèntic turisme. Tracció davantera en situacions normals, tracció integral a les 4 rodes quan detecta una falta d'adherència. I tot plegat sense que tu hagin de fer res. Ell ho fa per tu. Tot perquè en gaudeixis els 7 dies de la setmana.

Vine a provar-lo. Vine a comprovar-ho.

**Tracció Intel·ligent 4x4 en Temps Real: Tecnologia exclusiva d'Honda.**

Característiques i equipament: Motor 2.0i DOHC, 16V, 128CV. Aire condicionat amb filtre antipol·len. Direcció assistida. Doble Airbag. ABS. Suspensió de doble braç oscil·lant. Sostre solar elèctric... P.V.P.: Versió automàtica 3.980.000 ptes\*. Versió manual 3.830.000 ptes\*. \*Preu final recomanat. IVA, transport i impost de matriculació inclosos. Estalvi: adicional de 80.000 ptes. (PLA "PREVER").

### Lluís Blanch, S.A.

Barcelona, 209. Tel. 972 22 67 04. GIRONA. Plaça d'Europa, 18 (Polígon Industrial-Fira). Tel. 972 67 52 35. FIGUERES.

CR-V



HONDA

Primer l'home, després la màquina.